



**PRÉFET
DE LA MEUSE**

*Liberté
Égalité
Fraternité*



2022

RÉUNION DÉPARTEMENTALE DE L'INSERTION PAR L'ACTIVITÉ ÉCONOMIQUE EN MEUSE

Jeudi 16 juin 2022





SOMMAIRE

1

Bilan chiffré 2021

2

Programmation des ETP 2022

3

Axes du plan d'actions pour l'IAE 2022

4

Actualités partagées





**PRÉFET
DE LA MEUSE**

*Liberté
Égalité
Fraternité*

1. Bilan chiffré 2021



Caractéristiques des salariés en insertion ayant travaillé dans une SIAE en 2021



1 606 personnes



**943 hommes / 663 femmes
59% / 41%**

% - 26 ans

**329 jeunes
20,5%**



153 (1 332 jours)



**299
Formations**



**382 bénéficiaires
23,8%**

Caractéristiques des salariés en insertion recrutés en 2021



861 personnes



521 hommes / 340 femmes
60,5% / 39,5%

% - 26 ans

202 jeunes
23,5%



**102 personnes issues
des QPV**



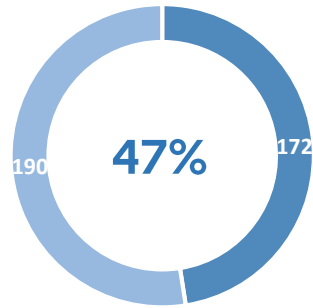
73 % prescriptions PE
14 % prescriptions MILO
10 % autres
3 % prescription CAP



214 bénéficiaires
25%

Bilan des sorties dynamiques enregistrées en 2021 par catégorie de SIAE

Atelier et chantier d'insertion

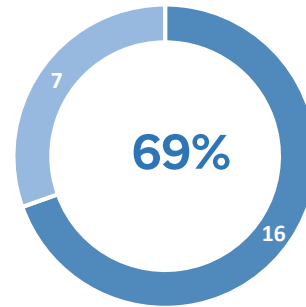


■ Sortie dynamique ■ Sans solution

- ACI : 49 %
- AI : 72 %
- EI/ETTI : 56 %

2018

Association intermédiaire

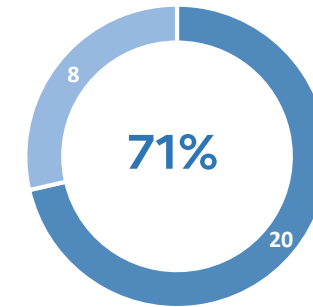


■ Sortie dynamique ■ Sans solution

- ACI : 48 %
- AI : 79 %
- EI/ETTI : 51 %

2019

EI + ETTI



■ Sortie dynamique ■ Sans solution

- ACI : 38 %
- AI : 31 %
- EI/ETTI : 50 %

2020

Montant versé par l'État au titre de l'aide au poste 2021



Dont **398 598,81€** de modulation

→ **Revalorisation du SMIC** : Elle impacte à titre rétroactif le montant des aides au poste versées aux SIAE les trois derniers mois de l'année 2021 pour un montant total de **50 795,78€**. Le versement par l'ASP interviendra fin juin.

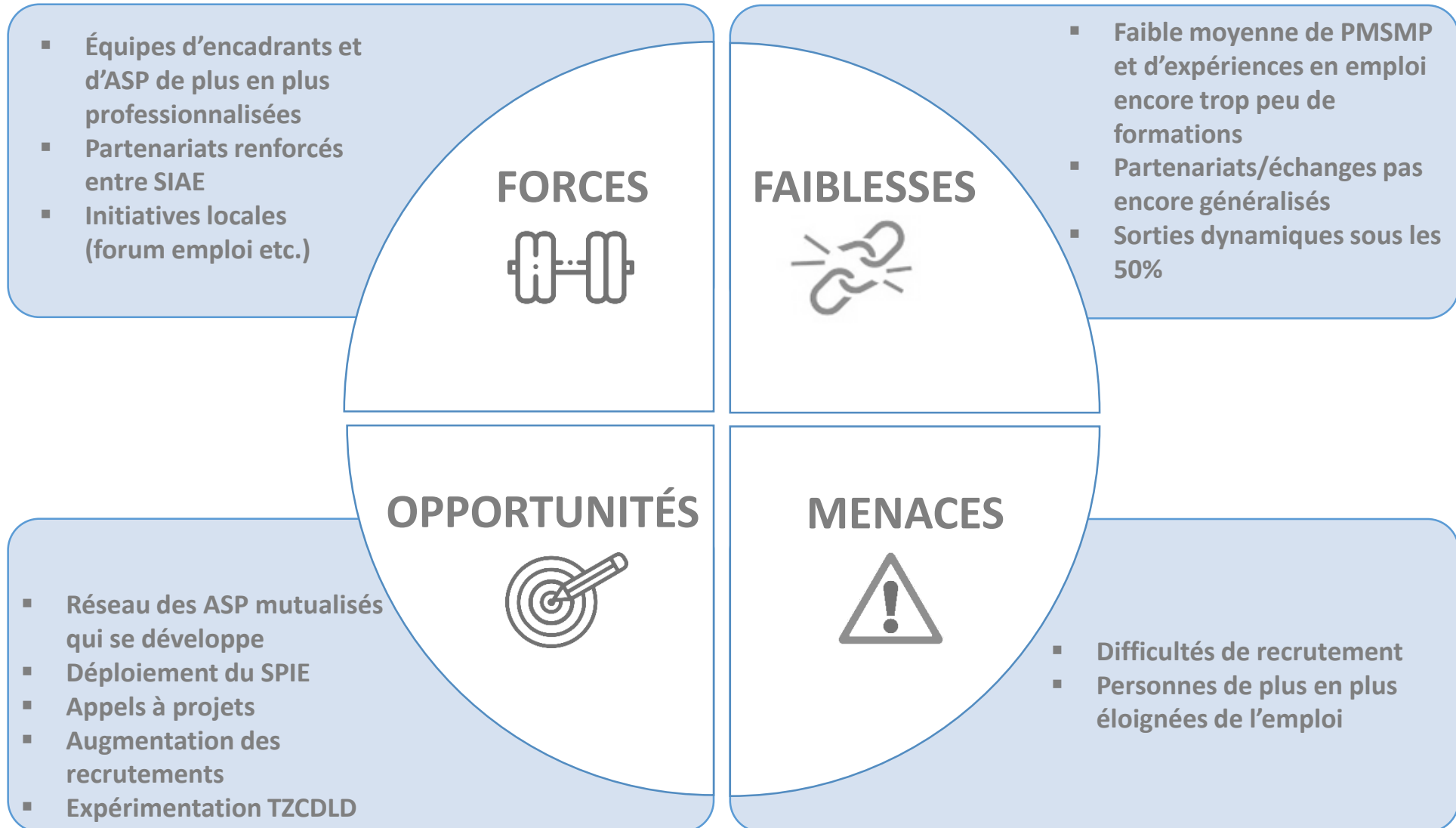
Montant versé par le CD versé au titre de l'encadrement en 2021



Dont **421 778€**
maximum de part
variable

- **Fonds Social Européen géré par le Département en qualité d'Organisme Intermédiaire** : une enveloppe de 240 000 € (maximum) a été allouée pour le financement de projets de 4 ACI
- **Cofinancement des aides aux postes** : 400 000€

Bilan qualitatif de la campagne des dialogues de gestion 2022





**PRÉFET
DE LA MEUSE**

*Liberté
Égalité
Fraternité*



2. Programmation des ETP 2022

Niveau d'engagement des crédits au titre de l'aide au poste en 2022

- **532,99 ETP programmés**
- **+ 38,12 ETP / réalisés 2021**



Dont **400K€** de cofinancement du Département

- **Revalorisation de l'aide au poste** : La revalorisation de l'aide au poste prévue dans la circulaire FIE du 07/02/22 aura un impact financier prévisionnel de 81 318,10 €.

Niveaux de consommation des ETP au 31/05

SIAE	ETP conv.	ETP réalisés	% conso
ACI	426,99	425,85	99,7 %
AI	54	54,07	100,1 %
ETTI	20	18,12	90,6 %
EI	32	32,83	102,6 %
TOTAL	532,99	530,87	99,6 %

→ **Rappel** : Déclaration mensuelle d'activité le 15 du mois suivant au plus tard



**PRÉFET
DE LA MEUSE**

*Liberté
Égalité
Fraternité*

3. Axe du plan d'actions pour l'IAE 2022



→ Renforcer le lien entre les SIAE et les entreprises du territoires

- Recrutement d'un nouvel ASP mutualisé ✓
- Étude de faisabilité portant création d'une EITI ✓
- Développement des contrats-passerelles ✓
- Mise en place groupe de travail dédié aux clauses sociales piloté par la MDE – AAP Facilitateurs des clauses sociales ✗

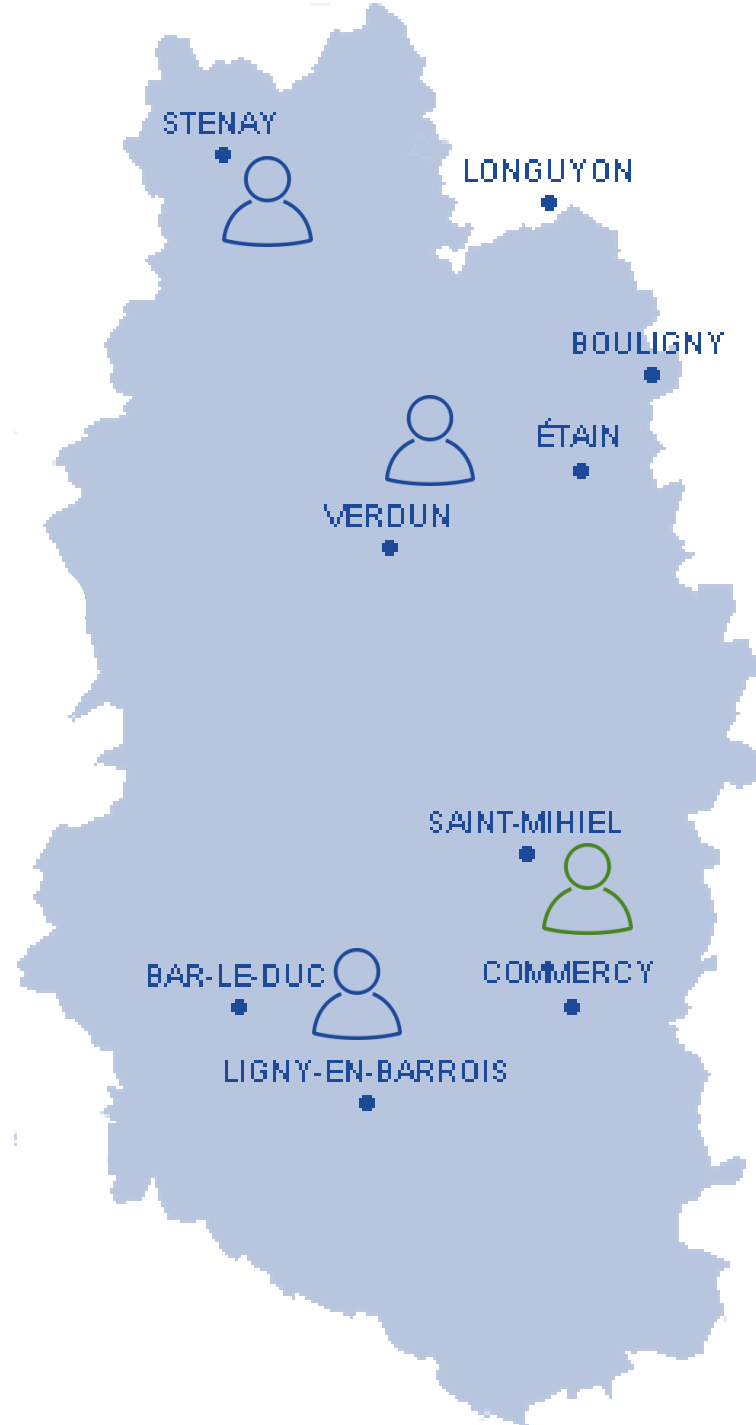
→ Favoriser l'accès des BRSA aux structures de l'IAE

- Instauration d'un seuil minimal de 40% de recrutement BRSA conformément aux objectifs partagés dans la CAOM ✓
- Organisation d'actions de promotion auprès des nouveaux prescripteurs (arrêté du 12 avril 2022) – AAP Fonds d'initiatives territoriales (axe promotion de l'IAE) ✗



→ Focus sur le réseau des ASP mutualisés

- Cofinancement État/Département (dont FSE sur les 3 ASP existants)
- Postes portés par le GESAM
- Création d'un poste dédié au lien entreprise avec permanence 1J/semaine au sein du service entreprise de l'agence Pôle Emploi de Commercy
- Subvention CALPAE État/Département



3 ASP existants :

14 SIAE utilisatrices



1 ASP créé au 01/06:

1 ETP axe Commercy/Saint-Mihiel

3 SIAE utilisatrices

- ✓ Les Compagnons du Chemin de vie - LEROUVILLE
- ✓ Chantier école – VIGNEULLES
- ✓ UDAF Insertion - COMMERCY



**PRÉFET
DE LA MEUSE**

*Liberté
Égalité
Fraternité*



4. Actualités partagées

Lancement des contrôles *a posteriori* des recrutements en auto-prescription

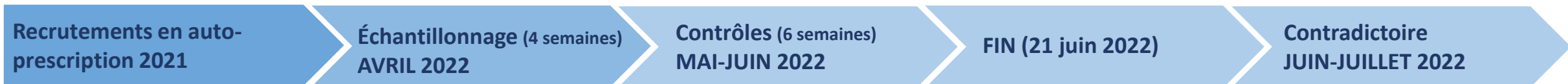
→ Rappel

- ✓ Loi n°2020-1577 du 14 décembre 2020 offre la possibilité aux SIAE de recruter directement les candidats qui se présentent à elles ;
- ✓ A l'appui de la Plateforme de l'inclusion, la SIAE peut librement confirmer la pertinence d'un accompagnement en parcours IAE ;
- ✓ La structure doit réaliser un diagnostic socioprofessionnel du candidat et s'assurer qu'il remplit les critères administratifs d'éligibilité fixés dans l'arrêté du 12/04/2022

→ Chiffres

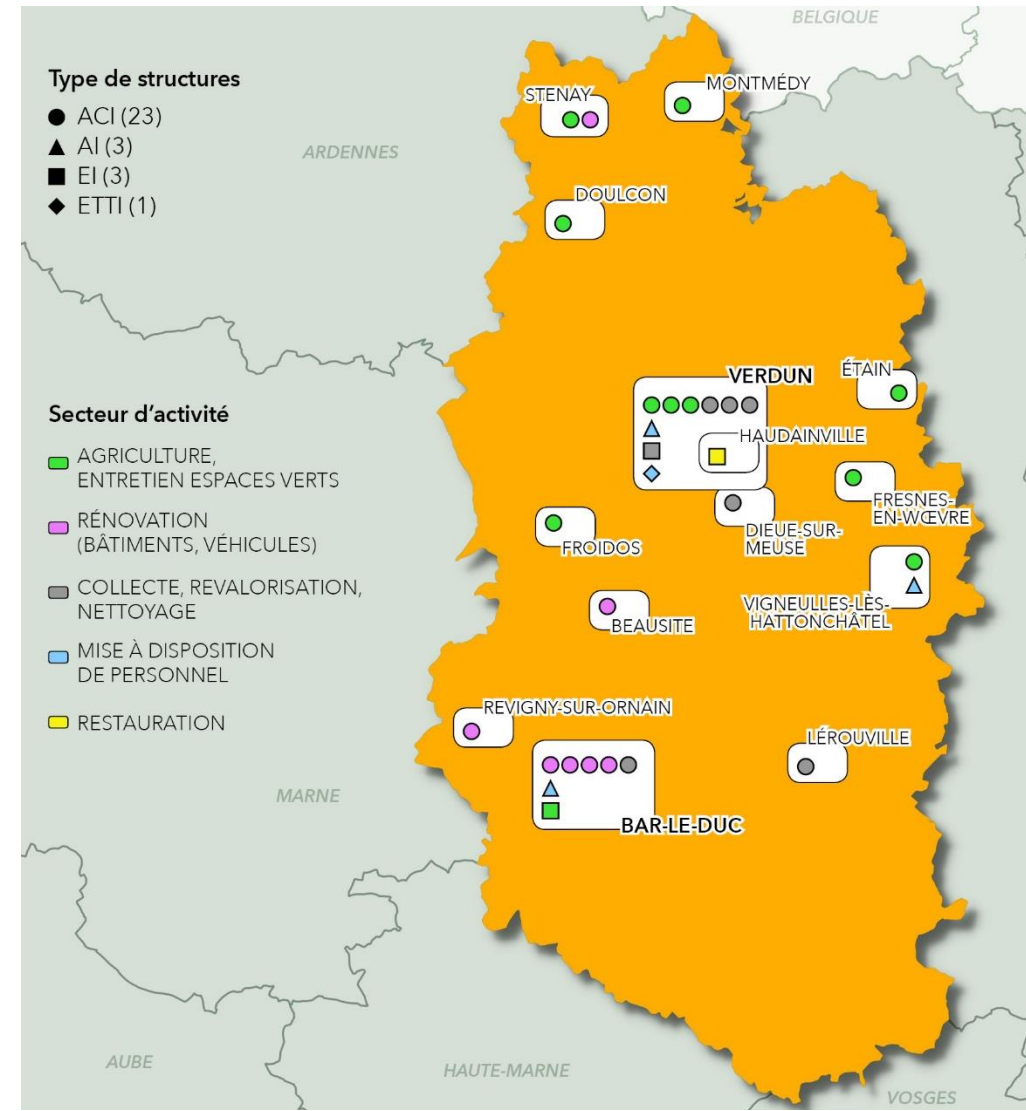
- ✓ Contrôle de **30%** des SIAE ayant auto-prescrit
- ✓ Contrôle de **20%** des recrutements en auto-prescription
- ✓ **7** SIAE sélectionnées & **15** salariés retenus

→ Calendrier



Appel à projets – IAE zones blanches

- **Objectifs** : Couvrir des territoires géographiques où l'IAE n'est pas présente, et dans des domaines d'activité non couverts.
- **Structures éligibles** : Toutes les SIAE en favorisant le développement du *Mix IAE (AI, ETTI, EI)*.
- **Filières prioritaires** : Économie circulaire, grand âge et autonomie, filière alimentaire, rénovation thermique, restauration du patrimoine, services aux entreprises et innovation etc.
- **Dépenses éligibles** : Aide à l'investissement (plafonnée à 70% du coût des dépenses engagées) ; Aide au conseil (plafonné à 30% du coût de l'aide au conseil) ; Aide au démarrage. Le montant maximum pouvant être attribué par projet est de 90 000€.
- **Calendrier** : Réponse sur la plateforme *Mes Démarches Simplifiées* au plus tard le 15 septembre 2022.



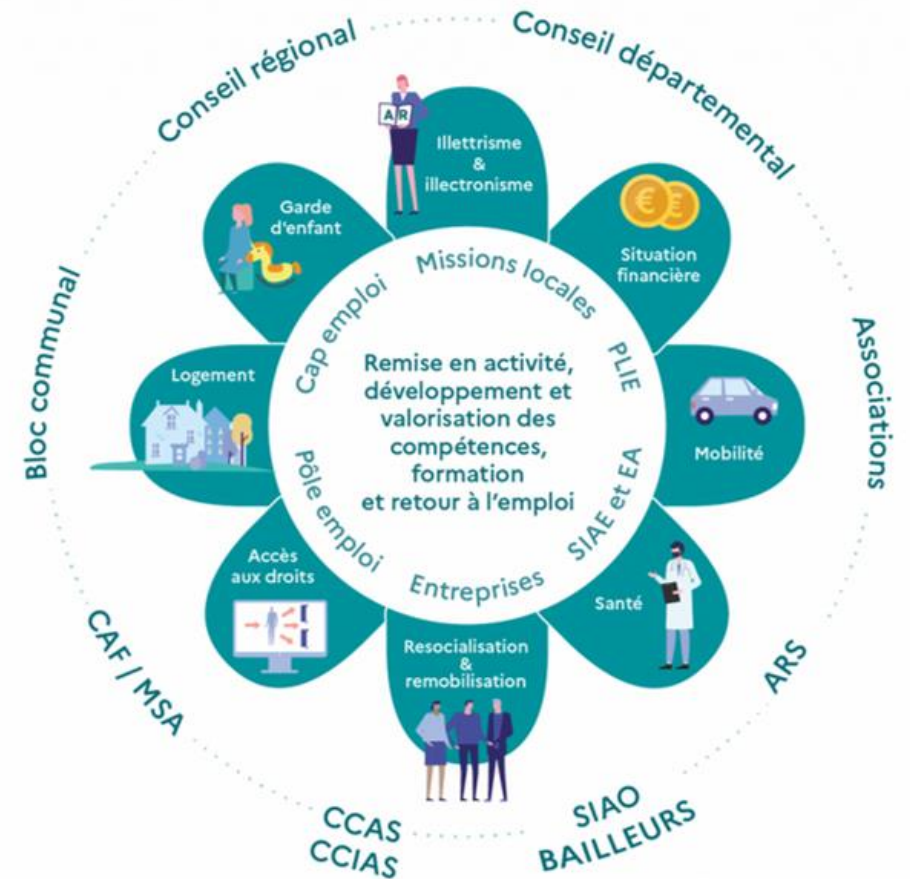
Déploiement du Service public de l'insertion et de l'emploi (SPIE) 1/3

En février 2022, la candidature meusienne a été retenue suite à l'appel à manifestation d'intérêt de l'État pour le déploiement d'un service public de l'insertion et de l'emploi en Meuse avec 35 nouveaux territoires.

- Constitution d'un consortium d'acteurs
- Déploiement progressif, entrée/sortie permanente

Réunion de lancement, le lundi 25 avril 2022 par Madame la Préfète de la Meuse et Monsieur le Président du Conseil Départemental

Vers le retour à l'emploi et à l'activité
Coordination des acteurs pour allier l'accompagnement social et professionnel



Déploiement du Service public de l'insertion et de l'emploi (SPIE) 2/3

Des travaux nationaux sont menés pour proposer un outillage à l'attention des professionnels et des usagers du SPIE tout au long du parcours



→ Les outils numériques dont certains sont DÉJÀ en place ou en cours de déploiement à l'échelle meusienne, à savoir :

Déploiement du Service public de l'insertion et de l'emploi (SPIE) 3/3

DORA



Tous les services d'insertion sur votre territoire

Thématique * Besoin Lieu *

Sélectionner Sélectionner Ville du bénéficiaire Rechercher

Plateforme de l'inclusion



RDV Solidarités



Immersion facilitée



+ Outils de facilitation administrative : coordonnées de contact, RDV Insertion, etc.

Estime



Découvrez le montant de vos aides en cas d'embauche

Je commence la simulation →

Le simulateur s'adresse aux demandeurs d'emploi inscrits qui dépendent du régime social.

Déploiement du Contrat d'Engagement Jeunes (CEJ) 1/2

À partir du 1er mars 2022, ce dispositif s'adresse aux jeunes, **de moins de 26 ans** (30 ans pour les jeunes en situation de handicap) **sans emploi ni formation**. Il permet de bénéficier d'un parcours entièrement personnalisé qui peut durer de 6 à 12 mois, pour les aider à définir leur projet professionnel et à trouver un emploi.

Quand le jeune signe un contrat, il peut bénéficier :

- un **accompagnement personnalisé** avec un conseiller dédié qui le suit tout au long de son parcours et jusqu'à ce qu'il accède à un emploi durable
- un **programme intensif** de 15 à 20 heures par semaine composé de différents types d'activités
- une **allocation** pouvant aller jusqu'à 500€ par mois en fonction de ses ressources et à condition qu'il respecte ses engagements



Déploiement du Contrat d'Engagement Jeunes (CEJ) 2/2



Articulation entre CEJ & IAE :

- Référent unique de parcours
- L'IAE comme solution structurante



Chiffres :

- Cible d'entrées 2022 : 784 (240 PE – 544 MILO)
- Les entrées enregistrées au 01/06 : 303 (38,6%)



Étude évaluative des impacts de l'IAE dans les territoires



Objet

Estimer et analyser l'efficacité de l'IAE comme outil de cohésion économique et d'utilité sociale, au-delà du seul critère d'accès ou de retour à l'emploi



Commande

Étudier les impacts de l'IAE aux niveaux:

- Social et insertion professionnelle
- Territorial
- Économique et financier
- Professionnalisation/structuration



Les attendus

Développer des perspectives d'amélioration de l'IAE, en la replaçant dans son environnement, au regard des caractéristiques du territoire et contraintes du département



**PRÉFET
DE LA MEUSE**

*Liberté
Égalité
Fraternité*



2022

RÉUNION DÉPARTEMENTALE DE L'INSERTION PAR L'ACTIVITÉ ÉCONOMIQUE EN MEUSE

Jeudi 16 juin 2022

